

ООО "Апрель"

г.Пермь, тел.: 8 (342) 255 44 00, сайт: sk-april.ru

Эскизный проект индивидуального жилого дома

Шифр 115-А

2020

Ведомость основного комплекта рабочих чертежей марки АР

Лист	Наименование	Примечание
1	Общие данные	
2	Фасад в осях 1-3	
3	Фасад в осях А-В	
4	Фасад в осях 3-1	
5	Фасад в осях В-А	
6	План первого этажа	
7	Ведомость оконных и дверных проемов первого этажа	
8	Разрез 1-1	
9	Разрез 2-2	
10	Конструктивные узлы	
11	Конструктивные узлы	

1. Общие данные

- 1.1. Раздел 115-А "Эскизный проект индивидуального жилого дома" разработан специалистами на основании задания на проектирование.
- 1.2. Расчетные данные:  
Площадка строительства расположена в 1В климатическом районе по СП 131.13330.2012 "Строительная климатология"  
Расчетная температура наиболее холодной пятидневки -35 С
- 1.3. Снеговой район принят по СП 20.13330.2011 "Нагрузки и воздействия". Актуализированная редакция СНиП 0.07-85\* - VI, снегового покрова на 1 м.кв. горизонтальной поверхности земли Sg=3,2 кПа.
- 1.4. Ветровой район принят по СП 20.13330.2011 "Нагрузки и воздействия". Актуализированная редакция СНиП 0.07-85\* - I, расчетное значение ветрового значения Wo=0.23 кПа.
- 1.5. За условную отметку 0,000 принята отметка чистого пола первого этажа здания
- 1.6. Рабочие чертежи разработаны в соответствии с действующими нормами, правилами и стандартами.

2. Архитектурные решения

- 2.1. Проектируемое здание представляет собой одноэтажный жилой дом с открытым крыльцом. Общая площадь 117,40 кв.м. Здание имеет прямоугольную форму в плане, что позволяет рационально использовать отведенный под застройку участок.
- 2.2. Размеры в осях 1-3 - 8.660 м;  
Размеры в осях А-В - 12.720 м;  
Высота помещения (от пола до потолка) - 2.900 м.
- 2.3. Наружные двери стальные по ГОСТ 31173-2003;  
Внутренние двери деревянные по ГОСТ 6629-88;  
Окна металлопластиковые по ГОСТ 3064-99.

						115-А		
						Эскизный проект индивидуального жилого дома		
Изм.	Кол. уч.	Лист	№ док.	Подп.	Дата			
						Стадия	Лист	Листов
Разработал						Э	1	11
Проверил								
Н.контр.						Общие данные		
						СК "Апрель"		

Копировал

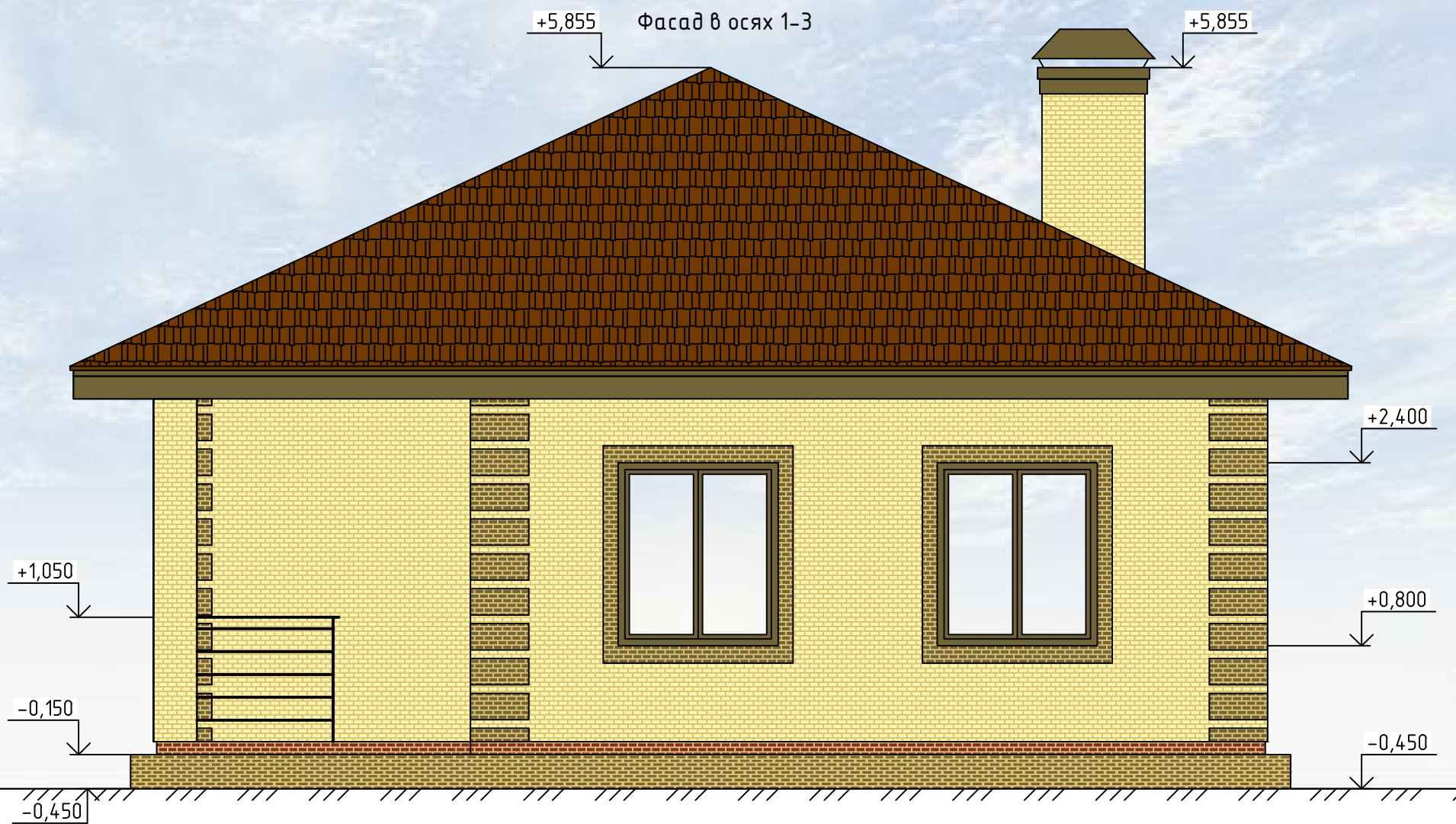
Формат А3

Согласовано

Взам. инв. №

Подпись и дата

Инв. № подл.



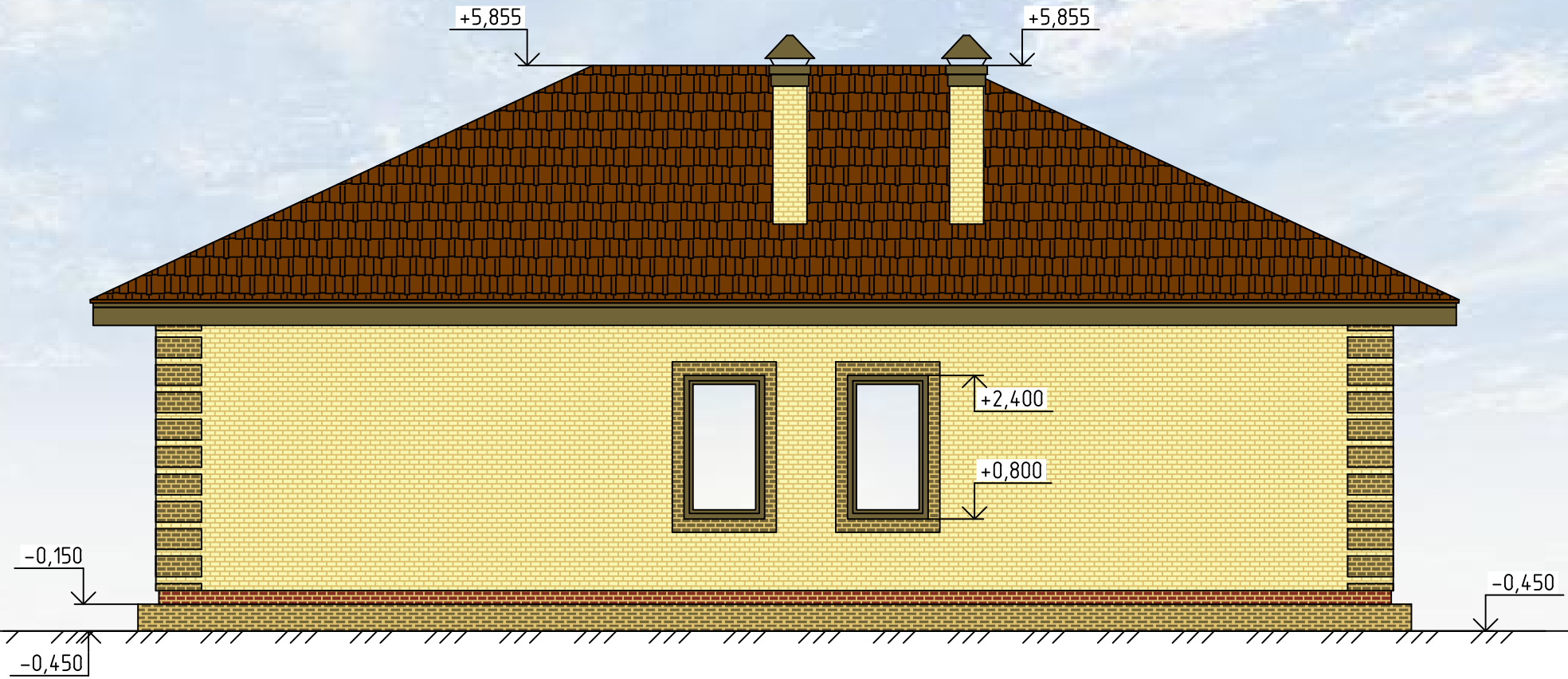
Изм.	Кол. уч.	Лист	№ док.	Подп.	Дата
Разработал	Парфиевич				
Проверил					
Н.контр.					

115-А			
Эскизный проект индивидуального жилого дома			
Стадия	Лист	Листов	
Э	2		
Фасад в осях 1-3		СК "Апрель"	

Копировал

Формат А4

Фасад в осях А-В



Согласовано

Взам. инв. №

Подпись и дата

Инв. № подл.

Изм.	Кол. уч.	Лист	№ док.	Подп.	Дата
Разработал	Парфиевич				
Проверил					
Н.контр.					

115-А

Эскизный проект индивидуального жилого дома

Стадия Лист Листов

Э 3

Фасад в осях А-В

СК "Апрель"

Копировал

Формат А4

Согласовано

Согласовано



Взам. инв. №

Подпись и дата

Инв. № подл.

Изм.	Кол. уч.	Лист	№ док.	Подп.	Дата
Разработал	Парфиевич				
Проверил					
Н.контр.					

115-А

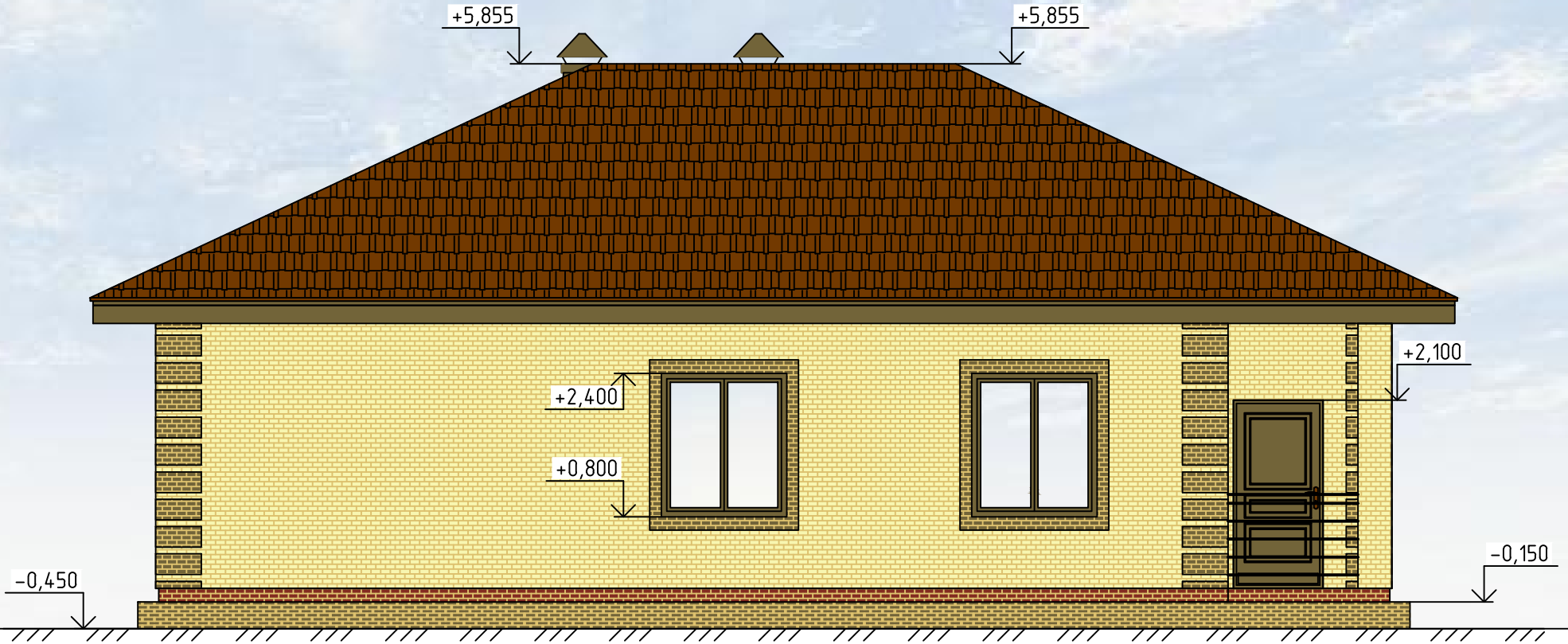
Эскизный проект индивидуального жилого дома

Стадия	Лист	Листов
Э	4	

Фасад в осях 3-1

СК "Апрель"

Фасад в осях В-А



Согласовано

Взам. инв. №

Подпись и дата

Инв. № подл.

Изм.	Кол. уч.	Лист	№ док.	Подп.	Дата

115-А

Эскизный проект индивидуального жилого дома

Стадия Лист Листов

Э

5

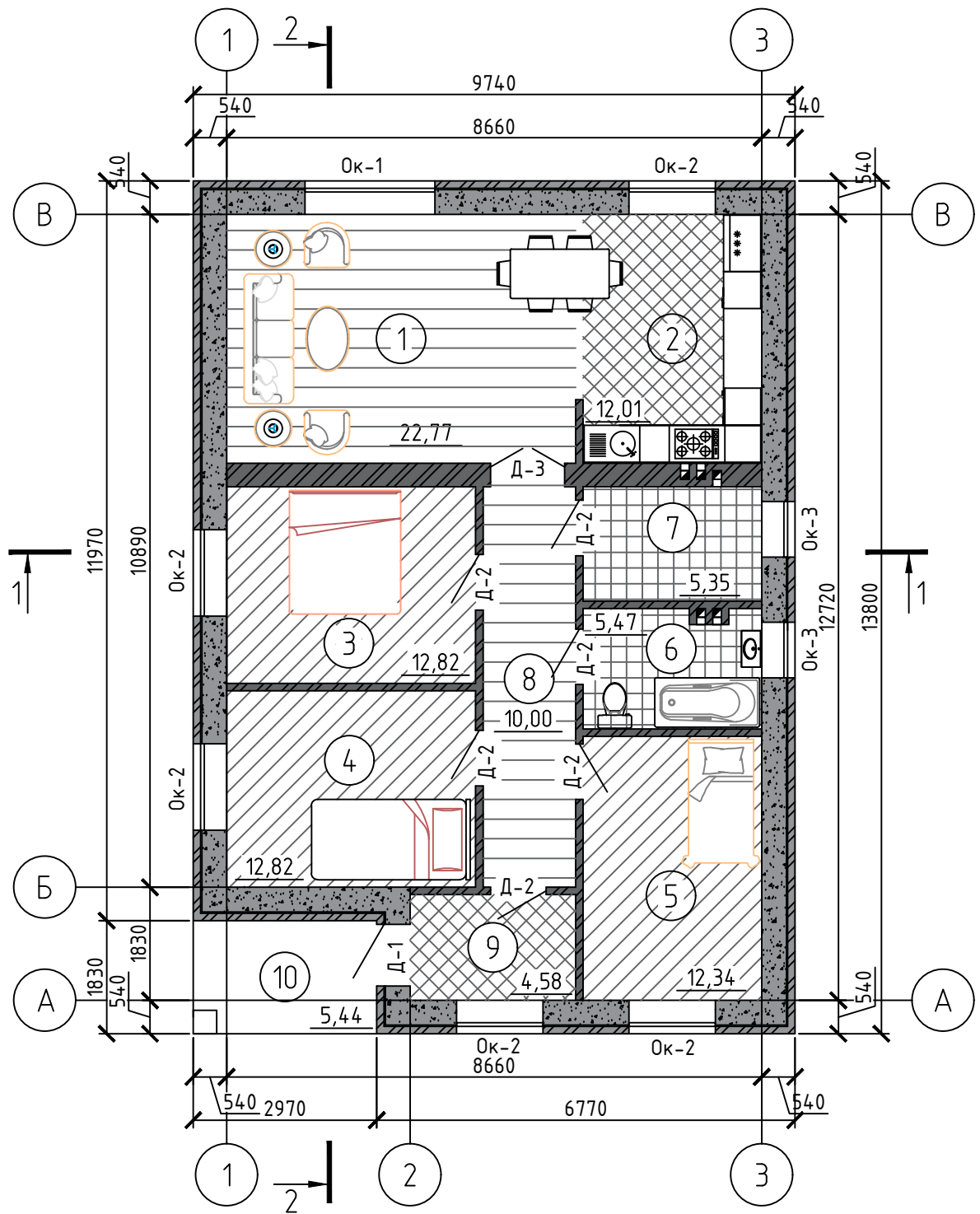
Фасад в осях В-А

СК "Апрель"

Копировал

Формат А4

# План первого этажа



## Примечание

1. Ведомость оконных и дверных проемов к плану первого этажа смотреть на листе 7.

						115-А		
						Эскизный проект индивидуального жилого дома		
Изм.	Кол. уч.	Лист	№ док.	Подп.	Дата			
Разработал	Парфиевич					Стадия	Лист	Листов
Проверил						Э	6	
Н.контр.						План первого этажа		СК "Апрель"

**Ведомость оконных и дверных проемов первого этажа**

Поз.	Обозначение	Наименование	Кол.	Масса	Примечание
<b>Наружные двери</b>					
Д-1	ГОСТ Р 56926-2016	Дверь ДН 21-10	1		
<b>Внутренние двери</b>					
Д-2	ГОСТ 6629-88	Дверь ДГ 21-9	6		
Д-3	ГОСТ 6629-88	Дверь ДО 21-12	1		
<b>Окна</b>					
Ок-1	ГОСТ 30674-99	Окно ОП В2 2100х1600 (4М1-16Аз-К4)	1		
Ок-2	ГОСТ 30674-99	Окно ОП В2 1400х1600 (4М1-16Аз-К4)	5		
Ок-3	ГОСТ 30674-99	Окно ОП В2 900х1600 (4М1-16Аз-К4)	2		

**Экспликация помещений**

№ помеще н.	Наименование	Площадь	Приме чание
1	Гостиная	22,77	
2	Кухня	12,01	
3	Спальня	12,82	
4	Спальня	12,82	
5	Спальня	12,34	
6	С/у	5,47	
7	Котельная	5,35	
8	Холл	10,00	
9	Прихожая	4,58	
		98,16	
10	Крыльцо	5,44	

**Примечание**

1. Ведомость оконных и дверных проемов разработана к плану первого этажа, смотреть на листе 6.

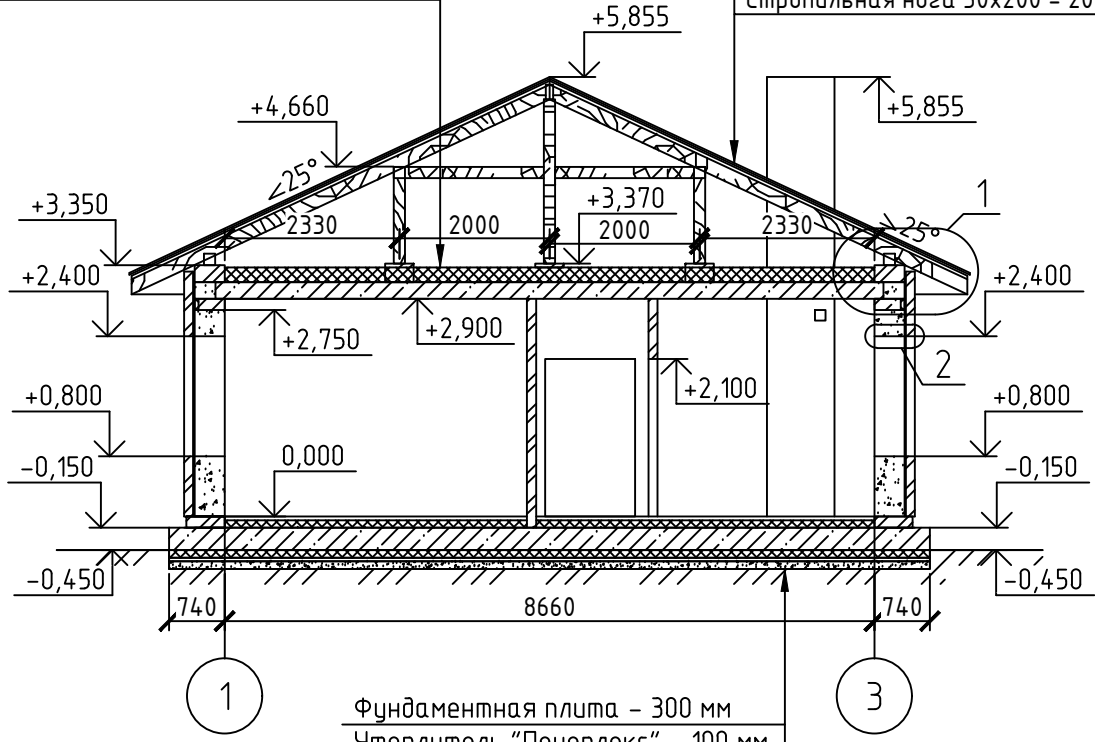
						115-А			
						Эскизный проект индивидуального жилого дома			
Изм.	Кол. уч.	Лист	№ док.	Подп.	Дата				
							Стадия	Лист	Листов
Разработал		Парфиевич					Э	7	
Проверил									
Н.контр.						Ведомость оконных и дверных проемов первого этажа		СК "Апрель"	



# Разрез 1-1

Минераловатный утеплитель 50 кг/м<sup>3</sup> - 200 мм  
 Пароизоляция  
 Ж/б плита перекрытия ПБ-220 мм

Металлочерепица - 30 мм  
 Обрешетка 25x120 мм - 25 мм  
 Контробрешетка 50x50 - 50 мм  
 Ветролагозащита  
 Стропильная нога 50x200 - 200 мм

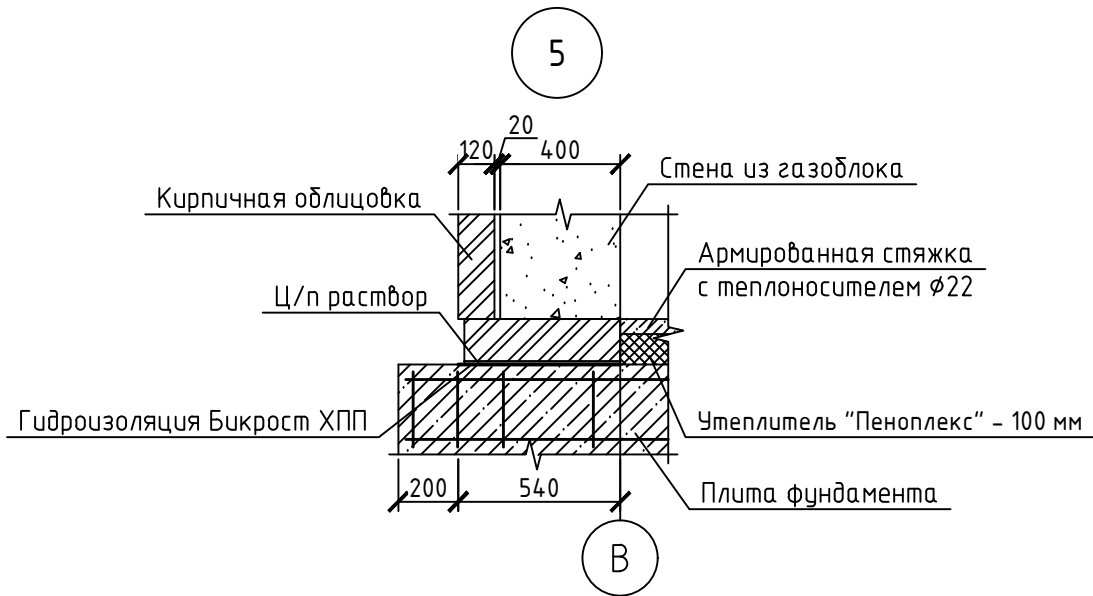
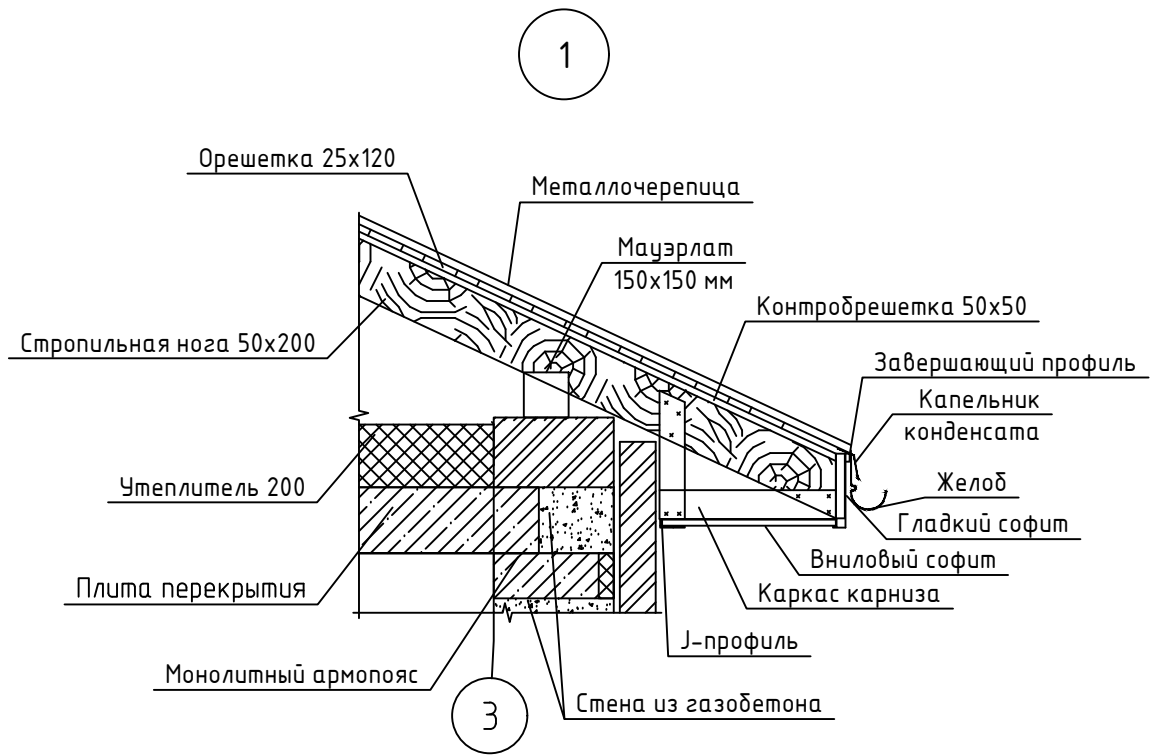


Фундаментная плита - 300 мм  
 Утеплитель "Пеноплекс" - 100 мм  
 ГИ Бикрост ХПП - 1 слой  
 ПГС - 100 мм  
 Щебень фракции 20-40 мм - 50 мм

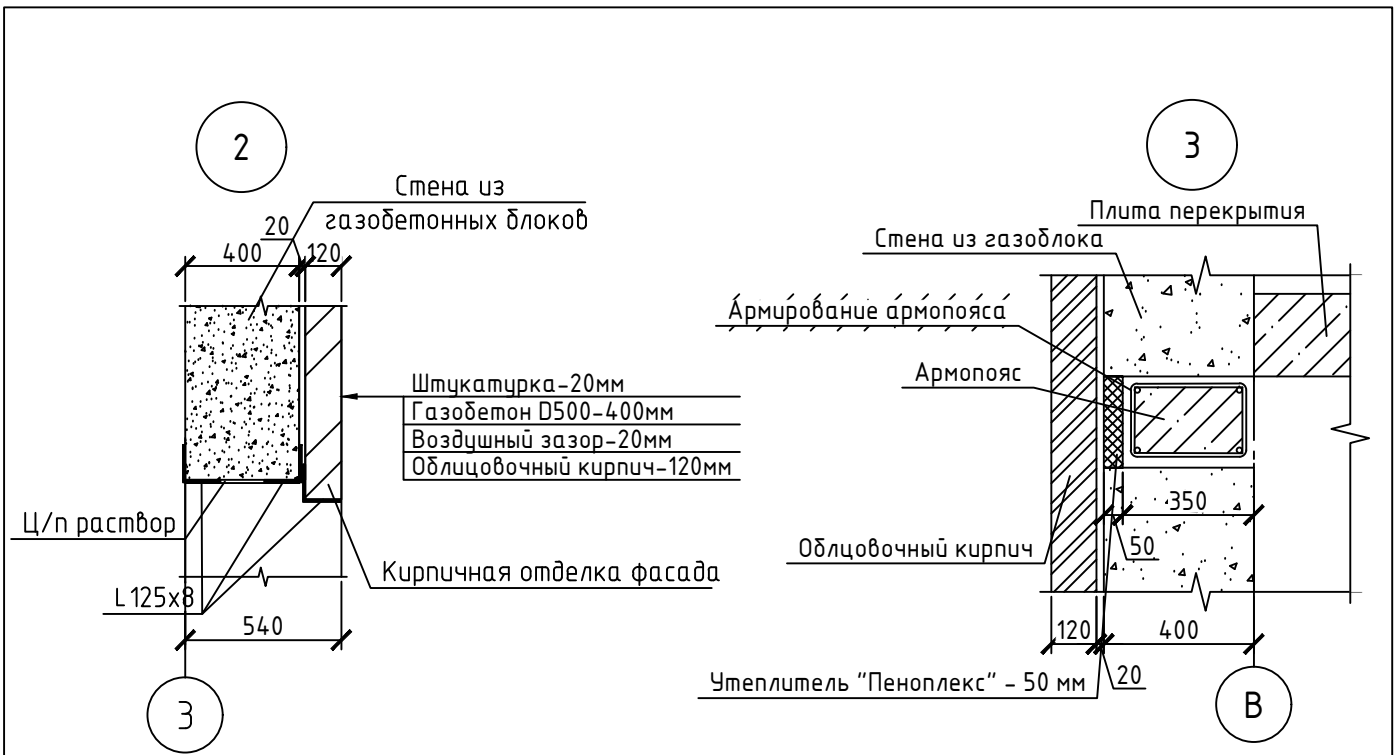
Примечание  
 1. Конструктивные узлы смотреть на листе 10, 11.

						115-А		
						Эскизный проект индивидуального жилого дома		
Изм.	Кол. уч.	Лист	№ док.	Подп.	Дата			
						Стадия	Лист	Листов
Разработал		Парфиевич				Э	8	
Проверил								
Н.контр.						Разрез 1-1		СК "Апрель"





						115-А		
						Эскизный проект индивидуального жилого дома		
Изм.	Кол. уч.	Лист	№ док.	Подп.	Дата			
Разработал	Парфиевич					Стадия	Лист	Листов
Проверил						Э	10	
Н.контр.						Конструктивные узлы		СК "Апрель"



						115-А		
						Эскизный проект индивидуального жилого дома		
Изм.	Кол. уч.	Лист	№ док.	Подп.	Дата			
						Стадия	Лист	Листов
Разработал	Парфиевич					Э	11	
Проверил								
Н.контр.						Конструктивные узлы		СК "Апрель"